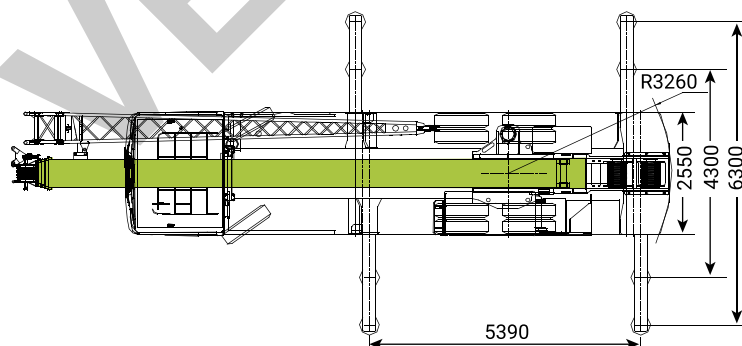
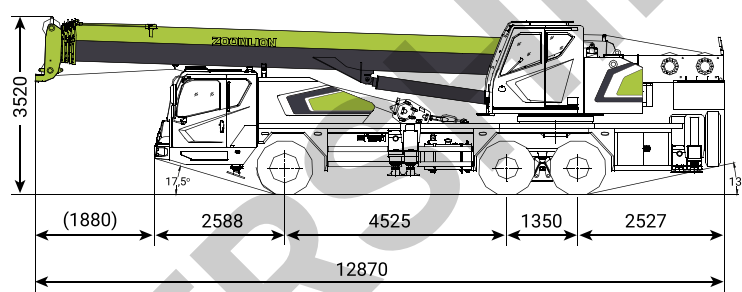


30 Т

ZOOMLION ZTC300V


Автокран грузоподъемностью 30 тонн и стрелой длиной 42 м — уникальное предложение на рынке. Кран предназначен для выполнения погрузочно-разгрузочных, строительно-монтажных и аварийных работ на рассредоточенных объектах.

ZOOMLION



ХАРАКТЕРИСТИКИ АВТОКРАНА

Грузоподъемность:	30 Т
Длина стрелы:	42 м
Удлинитель:	8 м
Опорный контур:	5,39x6,3 м
Масса крана:	34,5 Т
Габариты:	12,87x2,55x3,52 м
Количество осей:	3
Колесная формула:	6x4

 8 (800) 700-74-69

 <https://vershina-kran.ru>



СКОРОСТЬ



КАЧЕСТВО

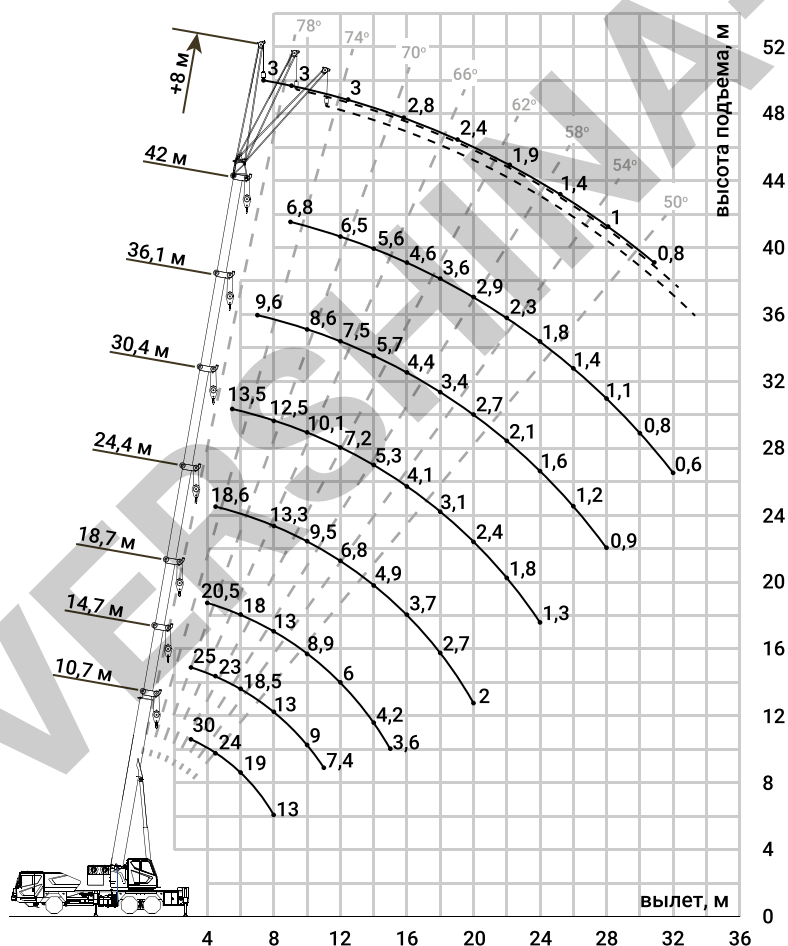


ВЫБОР

ГРУЗОПОДЪЕМНЫЕ ХАРАКТЕРИСТИКИ ZOOMLION ZTC300V

М	Длина стрелы, м						
	10,7	14,7	18,7	24,4	30,4	36,1	42,0
3,0	30,0	25,0					
3,5	25,0	25,0					
4,0	25,0	24,0	20,5				
4,5	24,0	23,0	20,0	18,6			
5,0	23,0	22,0	19,5	18,6			
5,5	21,2	20,0	19,0	18,6	13,5		
6,0	19,0	18,5	18,0	17,4	13,5		
6,5	17,0	16,5	16,5	16,2	13,5		
7,0	15,0	15,0	15,0	14,8	13,5	9,6	
8,0	13,0	13,0	13,0	13,3	12,5	9,6	
9,0		10,7	11,0	11,8	11,3	9,1	6,8
10,0		9,0	8,9	9,5	10,1	8,6	6,65
11,0		7,4	7,3	8,0	8,5	8,1	6,5
12,0			6,0	6,8	7,2	7,5	6,3
13,0			5,0	5,7	6,2	6,5	6,0
14,0			4,2	4,9	5,3	5,7	5,6
15,0			3,6	4,2	4,7	5,0	5,2
16,0				3,7	4,1	4,4	4,6
18,0				2,7	3,1	3,4	3,6
20,0				2,0	2,4	2,7	2,9
22,0					1,8	2,1	2,3
24,0					1,3	1,6	1,8
26,0						1,2	1,4
28,0						0,9	1,1
30,0							0,8
32,0							0,6

Угол наклона гуська	Угол наклона гуська		
	0°	15°	30°
80°	3,0	2,8	2,2
78°	3,0	2,8	2,1
76°	3,0	2,7	2,0
74°	3,0	2,6	1,9
72°	3,0	2,5	1,85
70°	2,8	2,4	1,8
68°	2,6	2,3	1,75
66°	2,4	2,2	1,65
64°	2,1	2,1	1,6
62°	1,9	1,8	0,55
60°	1,6	1,5	1,5
58°	1,4	1,3	1,3
56°	1,2	1,1	1,1
54°	1,0	1,0	0,9
52°	0,9	0,85	0,8
50°	0,8	0,75	0,7



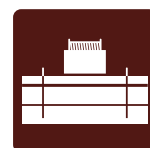
Длина стрелы:
10,7 - 42,0 м



Расстановка опор:
5,39x6,3 м



Рабочий диапазон: 240°



Противовес: 6,2 т



Гусек: 8,0 м
Угол наклона: 0°/15°/30°

